

M

THE
DESIGN
FACTORY
HOTEL
IN A
TARTAN
LOOK

MALTZAHN

CARPET CULTURE & CARPET DEVELOPMENT

INDEX

-
- 2 EDITORIAL

 - 3 OBJECT & HOTEL COMPOSITION

 - 4 FACTORY HOTEL
 - 6 ALTE FEUERWACHE

 - 10 VAN DER VALK

 - 11 BAU MÜNCHEN

 - 12 REFERENCES
-

Liebe Leserinnen, liebe Leser,
Dear readers,

Wenn Teppiche für Sie mehr sind als bloßer Bodenbelag, dann freut es Sie vielleicht, Beispiele gelungener Raumin szenierungen mit Teppich kennen zu lernen. Um Sie über spannende Projekte, überraschende Gestaltungsmöglichkeiten oder Neuigkeiten aus unserem Unternehmen zu informieren, erlauben wir uns fortan, Ihnen in regelmäßigem Abstand unseren Maltzahn Newsletter zu schicken.

Wir haben als traditionsreiches Familienunternehmen der Teppichbranche über die Jahrzehnte einige Auf- und Abs erlebt. Im letzten Quartal des vergangenen Jahres mussten wir eine kräftige Talsohle durchschreiten. Dass wir als Unternehmen heute wieder auf stabilen Beinen stehen und die Folgen der Wirtschaftskrise bei der Maltzahn Carpet Innovation GmbH bereits gemeistert haben, hat sicherlich mit unserer Unternehmensphilosophie zu tun: Bei aller innovativen Kraft bei Design, Technologie und Material, bleiben wir „auf dem Teppich“ – soll heißen, wir schätzen die lange Tradition unseres Unternehmens, vertrauen unserem Können und setzen auf langfristige Kundenbindung.

Deshalb: Lassen Sie die Gestaltungsmöglichkeiten mit Teppich anhand einiger ausgesuchter Maltzahn-Projekte auf sich wirken – wir sind uns ziemlich sicher, dass wir es schaffen, Sie zu überraschen und zu inspirieren.

If carpets mean more to you than just floor coverings, you will perhaps be happy to

discover how interior design may succeed better with a proper carpet. With the aim of informing you about exciting projects, surprising designs and news from our company, we now intend to send you our regular Maltzahn newsletter.

As a family-run company that is able to draw on many years of experience, we have gone through many ups and downs over the years. One such “down” was suffered during the last quarter of the previous year. But the company has started its revival although Maltzahn Carpet Innovation GmbH has already gone through the worst – which has probably got something to do with our corporate philosophy: In spite of the great innovative power in design, technology and material, we have kept our feet firmly on the ground – the carpeted ground, so to speak – because we value our company’s tradition, have faith in our skills and aim to establish long-lasting relationships with customers. So we hope you will enjoy the following presentation of a few projects we have realised, showing what carpets can do for design – we’re sure that they will surprise and inspire you.

Herzlichst Ihr
Yours most sincerely

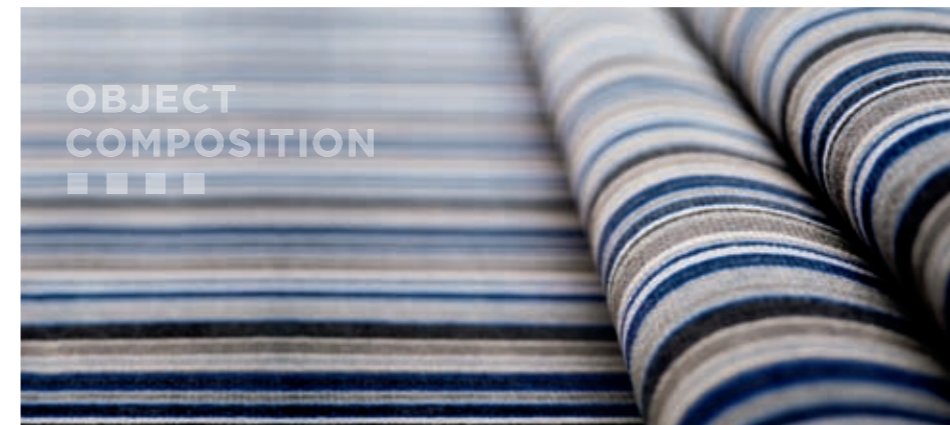


Jaspar von Maltzahn



OBJECT & HOTEL COMPOSITION

DIE VIELFALT DER KOLLEKTIONEN HAT SYSTEM –
SIEGER DESIGN GESTALTETE DIE ENTSPRECHENDEN MUSTERBÜCHER.



Aufwändig gestaltete Musterbücher für die Kollektionen „Object Composition“ und „Hotel Composition“ entwickelte das Büro sieger design für die Maltzahn Carpet Innovation GmbH. In Design und Qualität lehnen sich die beiden großformatigen Bücher an das zentrale Maltzahn-Designbook an. Auf zweimal rund 120 Seiten sind auf den jeweiligen Einsatzort zugeschnittene Farbfamilien und Dekore in unterschiedlichen Farbstellungen präsentiert. Ergänzt werden diese Unterlagen für professionelle Gestalter durch ein Farbmenü, Vorschläge für eine flexible Dekorgestaltung und Hintergrundinformationen zu Produktion und Projektentwicklung. Jedem Musterbuch ist eine Musterkarte beigelegt, die die unterschiedlichen Teppichqualitäten zeigt. Anlässlich der Erstauflage der Musterbücher wurden weitere Dekore für die Kollektion „Hotel Composition“ definiert.

A lot of thought has gone into the collections' variety. – The two luxury pattern books “Object Composition” and “Hotel Composition” were developed for Maltzahn Carpet Innovation GmbH by sieger design.

The books present colour families and patterns in a variety of colours on 120 pages each. These materials for professional designers have been complemented by a colour menu, suggestions for flexible designs and background information about production and project handling. Each pattern book comes with a pattern card showing the different carpet qualities. Additional patterns were created especially for launching the first edition of the pattern books for the “Hotel Composition” collection. ■





FACTORY HOTEL

TREPPEN, FLURE UND LOBBY EINER EHEMALIGEN BRAUEREI KOMMEN IM „SCHOTTENROCK“ DAHER.

Schottenkaros, die so genannten Tartans, fanden sich früher als Muster auf den Kilts schottischer Männer. Sie waren eine Art Visitenkarte der Highlands, zeigten Clanzugehörigkeit an und erlaubten dem Gegenüber eine Zuordnung auf den ersten Blick. Im Wohnbereich gehören die Schottenkaros zum klassischen Musterrepertoire, Maltzahn hat seit Beginn der Produktion die Tartans in der Kollektion. Dass jetzt auch Treppen und Flure der ehemaligen Germania-Brauerei in Münster „im Schottenrock“ daher kommen, zeigt, wie hochaktuell das Muster wieder ist. Im historischen Ziegelbau der 1898 erbauten ehemaligen Brauerei ist seit Winter letzten Jahres das Designhotel „Factory“ untergebracht. Im denkmalgeschützten Altbau befinden sich die öffentlichen Räume. Über eine Brücke geht es zum Neubau, ein grauer Betonbau mit der spröden Aura von Industriedesign, in dem die Gästezimmer untergebracht sind. Der Münsteraner Architekt Andreas Deilmann entwarf das Hotel als Teil des 40.000m² großen Germania Campus'.



Dabei kombiniert er zeitgenössische Industriearchitektur mit dem historischen Flair des Brauereigebäudes. Diese Allianz zeigt sich auch beim Teppich: Das traditionelle Muster erscheint in den Unternehmensfarben orange, olivgrün, lila und rosa – eine Abkehr von traditioneller Farbgestaltung. Das Karomuster ziert nun Treppenhaus, Flure und Lobby des Hotels – und wird so zum Tartan eines neuzeitlichen Clans der Designliebhaber, denen in Münster eine neue Bleibe zur Verfügung steht.

A former brewery's stairs, corridors and lobby in a "Scottish" look. – Tartans were first used on the kilts worn by Scottish men. They were a type of calling card in the Scottish highlands, as they showed to which clan the wearer belonged and allowed others to know their opposite at a glance. Tartans have always been part of the classical repertoire for patterns used in residential locations and Maltzahn has had tartans in its collection from the very beginning. The fact that stairs and corridors at the former Germania Brewery in

Münster now present themselves in the tartan look, also shows how very fashionable the pattern has become again. This Germania Brewery – built in 1898 in the historical brickwork style – has since last winter been home to the "Factory" Design Hotel. The listed building houses the public rooms and the old building is linked to the new building by a bridge. The guestrooms are located in a grey concrete structure with the brittle aura of industrial design. The Münster architect, Andreas Deilmann, designed the hotel as part of the 40,000 m² large Germania campus. The design combines contemporary industrial architecture with the brewery building's historic flair. This is also apparent in the choice of carpet: the traditional pattern has been held in the corporate colours of orange, olive green, purple and pink – a reversal of traditional colour designs with the pattern now adorning the hotel's staircase, corridors and lobby. It has thus become the tartan for a new clan of design fans who now have their very own place to stay in Münster. ■

PROJECT	FACTORY HOTEL
PROPRIETOR	ANDREAS DEILMANN
CLIENT	ARCHITEKTURBÜRO DEILMANN
LOCATION	MÜNSTER
SIZE	144 ROOMS
COMPLETION	2008
QUANTITY	2,300 m ²
QUALITY	HC 08/1/10 LOOP
DESIGN	HOTEL COMPOSITION DESIGN BY MALTZAHN
	WWW.FACTORYHOTEL.DE



ALTE FEUERWACHE

WENN DAS BÜRO EINES VERLAGSLEITERS VOLLER GESCHICHTEN STECKT, DANN IST DAS AUCH DEM TEPPICH ZU VERDANKEN.

Eine historische Afrikakarte aus dem Jahre 1740 als Teppich dominiert im Büro von Wolfgang Hölker, Chef des Münsteraner Coppenrath-Verlags, den Raum. Die rund 150m² große Teppichkarte hat Maltzahn nach der Originalvorlage gezeichnet. In den Mitarbeiterbüros in der alten Feuerwache am Münsteraner Kreativkai sind ein Toile de Jouy-Dekor und ein Scherenschnittdekor aus der Kollektion „color + design explosion“ von sieger design in dezenten Grün- und Grautönen verlegt.

Stilistisch ein recht weiter Bogen, der sich da dem Auge des Betrachters offenbart, und das gilt nicht nur für den Bodenbelag, sondern ebenso für die Elemente der Inneneinrichtung: Afrikanische Flaggen, altes Kinderspielzeug, chinesische Vasen, Kronleuchter, Möbelstücke aus unterschiedlichen Epochen und Ländern – das Hölker'sche Büro ist ein Ort voller Geschichten. Was das Gestaltungskonzept der einzelnen Räume betrifft, haben in diesem Fall die Teppiche Lead-Funktion.





Im Interview äußert sich Wolfgang Hölker zu seiner neuen Leidenschaft für Teppich: *Wie sind Sie auf den Teppich gekommen?* Ich fand Teppich bis vor kurzem langweilig. Für mich müssen die Dinge eine Geschichte erzählen oder eine Vergangenheit haben. Bei Teppichen konnte ich da immer nichts entdecken, bis ich lernte, dass ich mit Maltzahn jedes nur denkbare Dekor in Teppich haben kann. Nun liegt diese alte Afrikakarte in meinem Büro – herrlich inspirierend, denn ich liebe diesen Kontinent.

Und die beiden anderen Dekore aus der Kollektion „color + design explosion“? Die habe ich mit meinen Mitarbeitern zusammen ausgesucht. Wir hatten ja mit dieser Kollektion einen unendlichen Fundus an Farben und Mustern zur Auswahl. Außerdem erinnert mich das Toile de Jouy-Dekor an einen alten französischen Stoff, den ich besitze.

Woher stammen all die Gegenstände in den Büros? Vieles bringe ich von meinen

Reisen mit. Und es sind natürlich alles Gegenstände, die in mir etwas anstoßen, die mir etwas bedeuten. Also findet auch alles seinen ganz natürlichen Ort, es hat ja alles Bezug zueinander. Dabei bin ich gar kein Sammler im klassischen Sinne, es hängen bei mir die Malereien meiner Kinder neben einem alten Ölgemälde. Die Teppiche von Maltzahn lassen gestalterisch eben eine Menge zu, deshalb passt diese Art von Teppichgestaltung perfekt zu mir.

The carpet, a historic map of Africa from 1740, dominates the room of Wolfgang Hölker, CEO at the Coppenrath publishing house in Münster. For the staff office Maltzahn created around 150m² of carpet map from an original African map. In the other rooms carpets with a Toile de Jouy and a silhouette pattern were placed in discreet shades of grey from the “color + design explosion” collection. A big variety is shown to the public, not only on the floor but also for the other elements of the interior’s

furnishings: African flags, old children’s toys, Chinese vases, chandeliers, items of furniture from different periods and countries – Mr Hölker’s office tells many stories...in this case the carpet has a lead function for the style of the rooms.

In an interview, Wolfgang Hölker talked about his new-found passion for carpets: *What sparked your interest for carpets?* Until recently, I thought carpets were boring. In my opinion, things have to tell a story or have a past. I could never see anything in carpets until I found out that Maltzahn will produce any conceivable carpet pattern. So this old map of Africa was lying around in my office and became a splendid inspiration. I just love that continent.

And the two other patterns from the “color + design explosion” collection? We chose those with our staff. The collection provided an endless choice of colours and patterns. The Toile de Jouy pattern also reminded me of an old French fabric that I own.

Where do all the objects in the offices come from? I bring a lot of them from my travels. And they’re all objects that mean something to me. So everything finds its natural place...after all, the items are all related to each other. But I’m not a collector in the original sense – many of my children’s paintings also hang next to old oil paintings. Maltzahn carpets provides great possibilities. So I was convinced right away. ■



Wolfgang Hölker
CEO at the
Coppenrath
publishing house
in Münster.



DE BA 01 BG 04



DE BA 05 BG 04

PROJECT	ALTE FEUERWACHE
PROPRIETOR	WOLFGANG HÖLKER
CLIENT	COPPENRATH
LOCATION	MÜNSTER
COMPLETION	2009
QUANTITY	1,300m ²
QUALITY	HC 08/1/10 LOOP HC 02/SAXONY 1,000 g
DESIGN	OFFICES DESIGN EXPLOSION DESIGN BY SIEGER DESIGN MAP DESIGN BY MALTZAHN

WWW.COPPENRATH.DE

VAN DER VALK

ZUR INDIVIDUALITÄT DER HOTELKETTE
PASST DIE KOLLEKTION „HOTEL COMPOSITION“.

Van der Valk - in den Niederlanden ist die Hotelkette Synonym für gehobenen Hotelkomfort. Auch weltweit positioniert sich das niederländische Unternehmen in der anspruchsvollen Hotelkategorie. Die Kette bedient sowohl Businesskunden und Städtereisende als auch Feriengäste, die Wert auf angenehmes Ambiente und erstklassigen Service legen. Maltzahn stellte bereits mehrere Van der Valk-Hotels aus, die jeweils eine eigene Gestaltungslinie verfolgen. Zur ausgeprägten Individualität innerhalb der Hotelkette passt die Kollektion „Hotel Composition“ mit ihrem breit angelegten Farbmenü. Ein ausge-reiftes Dekorsystem von „classic“ über „country house“ bis „asia“ und „fashion“ macht die Vielfalt perfekt, ohne in Beliebigkeit zu verfallen. Unsere niederländischen Geschäftspartner wissen das zu schätzen - neben ausgesucht hoher Qualität mit idealen Gebrauchseigenschaften können wir Farb- und Dekorkombinationen aus unserer Matrix in relativ kurzer Zeit liefern. Übrigens - auf Wunsch kreieren wir auch nach Kundenvorstellung neue Dekore, wie zuletzt für das Van der Valk-Hotel in Wieringermeer geschehen. Der Auftraggeber wünschte ein Paisley-Muster in schwarz/grau/weiß, das unsere Textildesigner nachzeichneten und das nun als exklusiver Bodenbelag den Restaurantbereich ziert.



Interior design for the sophisticated taste awaits guests at the internationally operating hotel chain, e.g. the oriental style in Akersloot or the noble grey-black style in Wieringermeer (see below).

The “Hotel Composition” collection meets the hotel chain’s demand for individuality perfectly. - While it is also expanding into the global market, the Dutch Van der Valk chain of hotels is synonymous with elevated hotel comfort in the Netherlands and abroad. The hotels serve both business customers and city sightseers as well as holidaymakers who appreciate a pleasant ambience and first-class service. Maltzahn has already supplied its carpet to several Van der Valk hotels each of which pursue their own lines of taste. The “Hotel Composition” collection with its broad menu of colours perfectly suits the marked individuality that characterises this chain of hotels. A sophisticated system of patterns, ranging from „classic“ through „country house“ to „asia“ and „fashion“, makes the variety perfect. Our Dutch business partners appreciate our creativity, high quality and our flexibility to deliver any pattern or colour. On request we also create new

patterns based on customer requirements, which we did for the Van der Valk hotel in Wieringermeer. This hotel wanted a paisley pattern in black/grey/white. A pattern that our textile designers were able to recreate and that now serves as an exclusive floor covering for the restaurant area. ■

PROJECT	VAN DER VALK AKERSLOOT & WIERINGERMEER
PROPRIETOR	VAN DER VALK
CLIENT	VAN DER VALK
LOCATION	THE NETHERLANDS
SIZE	300 ROOMS
COMPLETION	2009
QUANTITY	1,600m ²
QUALITY	HC 02/SAXONY 1,000 g
DESIGN	HOTEL COMPOSITION DESIGN BY MALTZAHN

WWW.HOTELWIERINGERMEER.NL
WWW.HOTELAKERSLOOT.NL



BAU MÜNCHEN

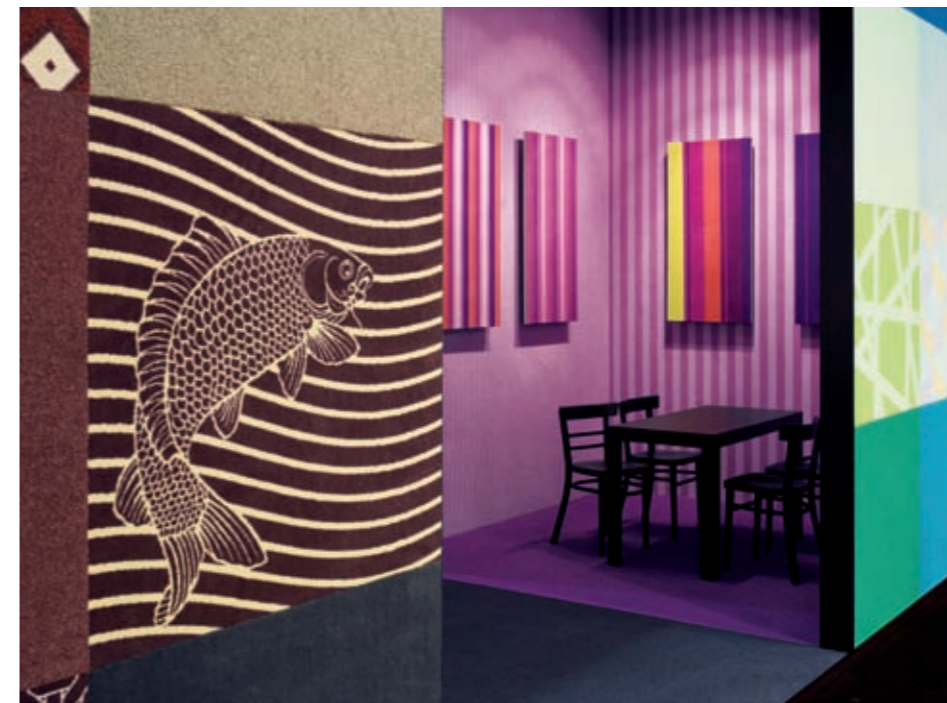
DAS INTERNATIONALE NEUKUNDENGESCHÄFT
ERHIELT EINEN DEUTLICHEN AUFTRIEB.

Mit einer kleinen aber feinen Auswahl der Kollektion „color + design explosion“ by sieger design präsentierten wir uns Anfang des Jahres auf der BAU München - die europäische Leitmesse für Architektur und Baugewerbe. Mit unserer Premiumkollektion wollen wir natürlich insbesondere Architekten und Bauherren für eine innovative Bodengestaltung mit Teppich begeistern - und genau diese Zielgruppe fand sich zahlreich an unserem Stand ein. Was bei der Gestaltung von Teppichböden alles möglich ist, konnten wir während dieser

Messe überzeugend darstellen. Gemessen an den Aufträgen, die sich „aus dem Messestand“ ergaben, sind wir hochzufrieden mit unserer Präsenz in München. Besonders erfreulich: Das internationale Neukundengeschäft erhielt einen deutlichen Auftrieb.

At the beginning of the year, we presented a small but fine selection of our “color + design explosion” collection by sieger design at the BAU München show - the leading European trade fair for architecture and the construction industry.

We, of course, in particular wanted to stimulate the interest towards architects, builders and owners for innovative floor designs with carpet - and it was just this target group that came to our stand. We were able to convince them with a broad range of possibilities for designed carpet. We are highly satisfied with our presentation in Munich, especially with the international guests that visited our stand. ■



Maltzahn Carpet Innovation GmbH Geschäftsführer Jaspar von Maltzahn, Oststraße 8, D-48301 Nottuln, Phone +49 2502 2313-20, Fax +49 2502 2313-55, j.maltzahn@maltzahn-carpet-innovation.com, www.maltzahn-carpet-innovation.com
Concept and Realisation sieger design **Editor** Trui Depuydt **Text** Wort, Tat & Training, Dirmen Püttmann **Translation** Dialog Consulting GmbH
Photography Christian Richters, Hartwig Wachsmann & Factory Hotel, Münster **Print** Druckhaus Cramer, Greven



REFERENCES 2009

Hotel Paradise, Krakow
Poland, 3,300 m²

Hotel Bendorf, Bendorf
Germany, 600 m²

Hotel Orsk, Orsk
Russia, 400 m²

Hotel Cresta, Brigels
Switzerland, 1,000 m²

Hotel Reval, St. Petersburg
Russia, 4,600 m²

Ramada Hotel, Aalen
Germany, 2,000 m²

Van der Valk Hotel, Akersloot
The Netherlands, 400 m²

Hotel Hagspihl, Quakenbrück
Germany, 600 m²

Van der Valk Hotel, Spier
The Netherlands, 1,900 m²

Casino Olympic, Warschau
Poland, 1,200 m²

Blackys Playhouse, Frankfurt
Germany, 750 m²

Hotel Ossa, Rawa Mazowiecka
Poland, 7,500 m²

Van der Valk Hotel, Wieringermeer
The Netherlands, 1,100 m²

Hotel ABACUS, Herceghalom
Hungary, 1,300 m²

Klinik am See, Rüdersdorf, Berlin
Germany, 7,600 m²

Hotel Crimea, Sevastopol
Ukraine, 300 m²

Arcotel Wimberger, Vienna
Austria, 1,700 m²

OPCW, Den Haag
The Netherlands, 950 m²

Hotel Rainers, Vienna
Austria, 2,600 m²

Hotel Seeblick, Bernried
Germany, 900 m²

Hotel Punta, San Martino
Croatia, 600 m²

RITZ-Carlton, Istanbul
Turkey, 600 m²

Aldemar Hotel, Kallithea
Greece, 3,300 m²

Congresscenter, Astana
Kazakhstan, 6,000 m²

Klas Hotel, Laleli-Istanbul
Turkey, 2,500 m²

Swissotel, Berlin
Germany, 4,650 m²

Theresienhof, Steiermark
Austria, 640 m²

CINQUENTENA RIO, Fatima
Portugal, 2,000 m²

Holiday Inn Express, Berlin
Germany, 2,600 m²

Hotel Waldperle, Göhren
Germany, 550 m²

Spielcasino Kaiserdamm, Berlin
Germany, 2,500 m²

5 Stars Casino
Germany, 750 m²

Hotel Golf Morris, Ceska Lipa
Czech Republic, 2,400 m²

Arcotel, Vienna
Austria, 7,300 m²

Hotel Continental, Timisoara
Romania, 800 m²

Hotel Europe Royal, Kaunas
Lithuania, 800 m²

Hotel Hohenlohe, Schwäbisch Hall
Germany, 4,100 m²

Hotel Eliseo, Montegrotto
Italy, 500 m²

Factory Hotel, Münster
Germany, 2,300 m²

Alushta Project, Kiev
Ukraine, 600 m²

Hotel Forsthof, Steinheim
Germany, 1,000 m²

Van der Valk Hotel, Voorschoten
The Netherlands, 2,500 m²

Svit Rozvag project, Kiev
Ukraine, 640 m²

Hotel Holliday Inn, Bautzen
Germany, 2,600 m²

Starlight Suitenhotel, Budapest
Hungary, 8,200 m²

